

## 臨床医療情報データベース

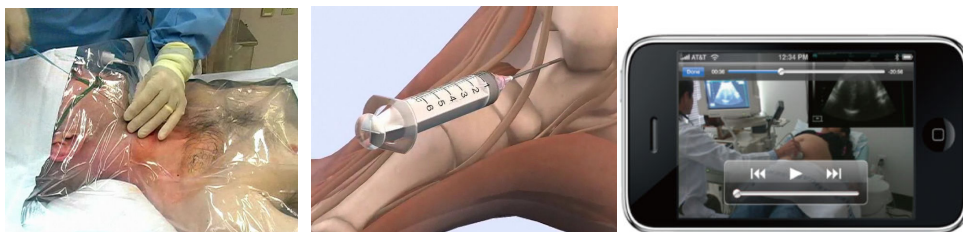
エルゼビア・ジャパン ヘルスサイエンス

### ① 臨床手技動画データベース Procedures CONSULT (プロシージャーズ・コンサルト)

担当：小西 佑太郎 (エルゼビア・ジャパン株式会社 事業開発部)

## Procedures **CONSULT**

Procedures CONSULT は基礎的な臨床手技の動画をオンラインデータベース化したツールです。臨床医および研修医の方々が日々の診療で必要となる基本的な手技について、準備から実際の手順、手技後のケアまでを、わかりやすいビデオやアニメーション、テキストでご提供するリファレンス・ソリューションです。日本の臨床手技に適応し、日本語・英語でご覧いただけます。



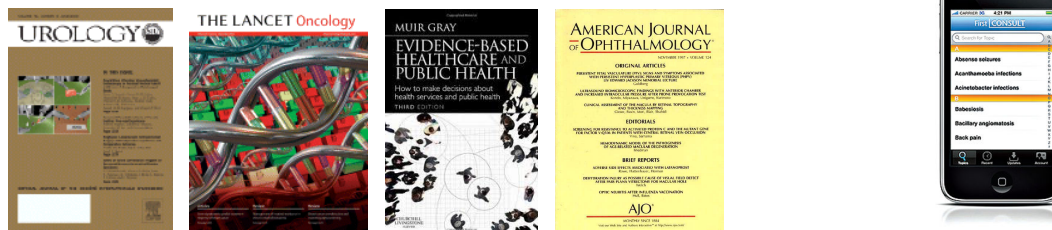
※iPhone, iPad, iPod touch、アンドロイド端末からもアクセス可能です

### ② 臨床医療情報データベース MD Consult (エムディ・コンサルト)

担当：鈴木 智之 (エルゼビア・ジャパン株式会社 Eセールス&マーケティング)

## MD **CONSULT**

MD Consult は世界 1,700 以上の病院、米国のメディカルスクールの 90%以上で導入されている臨床医療の統合情報プラットフォームです。80 誌以上の臨床分野の電子ジャーナルに加え、50 を超える医学リファレンス図書、その他診療ガイドラインや医薬情報等に単一のプラットフォームからのオンライン・アクセスを提供します。オプションの First Consult (ファースト・コンサルト) と共に利用することで、より Evidence-Based な (医学的根拠に基づく) 診療情報を素早く見つけることができます。



※First Consult は iPhone, iPad, iPod touch にダウンロード可能です。